

エムネットのサポートに新プラン登場！

スマホ限定 会員制サポートプラン

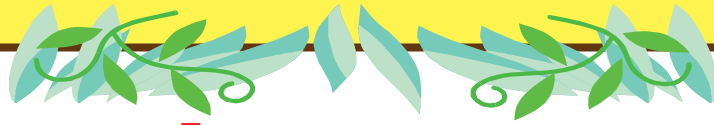
プレサポ15



15分以内の質問・サポート
何度でもOK!

プレミアムサポートの好評な部分を引継ぎ、スマホサポートに特化したプランです。月1回の受講特典を省きつつ、15分以内のサポートが何度でも受けられ、受講料割引・電話サポートなどはプレミアムサポートと同様の特典が受けられます。会費は月額1,500円(税込1,650円)。スマホを使いこなしたいけれどショップに何度も行くのはちょっと…という方にもおすすめのプランです。

※裏面もご覧ください



スマホ限定会員制サポートプラン プレサポ15

スマホが中心なら
プレサポ15

なんでも丸ごと
プレミアムサポート



2つのプランの違い

	プレミアムサポート	プレサポ15
月会費 (税抜き)	3,000円	1,500円
無料となる時間	1回30分まで何度でも	1回15分まで何度でも
無料となる授業	毎月1回2時間	×
サポート対象となる内容	パソコン・スマホ・タブレット	スマホのみ
電話サポート	○	○
受講料会員価格	○	○
チケットの有効期限	会員期間内	会員期間内
プレミアム会員プレゼント	○	×
無料訪問サポート	年1回	×
出張割引	○	×
パソコンサポート割引	○	×

入会金として3,000円(税抜き)がかかります。

最低契約期間はどちらも6カ月となります。

口座引き落としまたはクレジットカードでの継続課金となります。

その他、入会規約をご覧ください。